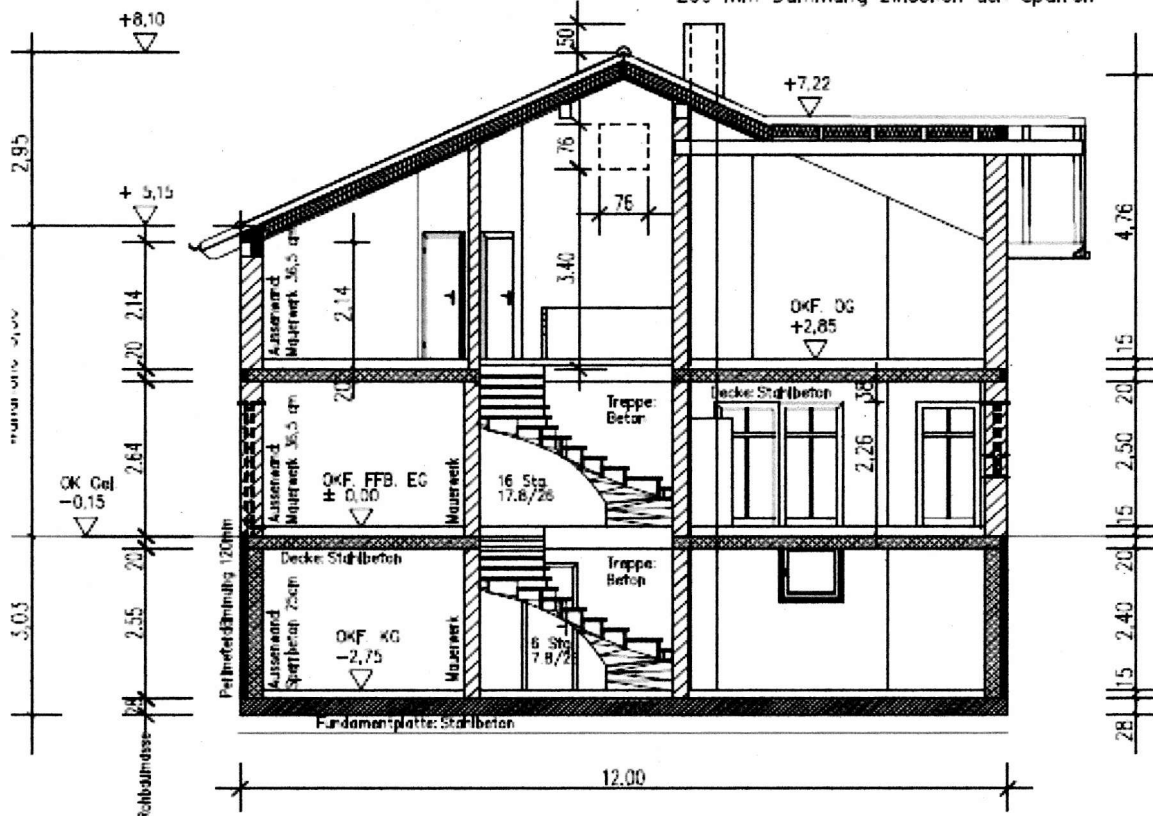


Eindeckung mit naturroten Flachdachziegeln
Dachneigung: 25°
200 mm Dämmung zwischen den Sparren



- Stahlbeton nach Statik
- Mauerwerk, tragende Teile nach Statik

SNITT A — A

Alle tragenden Teile nach stat. Berechnung ausführen!

Außen- und Innenwände
im EG und OG in Mauerwerk
Außenwände KG in Sperrbeton
Innenwände KG in Mauerwerk
Leichte Trennwände, Fundamente in C25/30
Unterbeton in C25/25, 25 cm Kiesunterbau
Feuchtheitsisolierung nach DIN
Geschossdecken in Stahlbeton
Treppen in Stahlbeton
Balken in Stahlbeton

Fenster und -türen in Kunststoff
mit Wärmeschutzverglasung